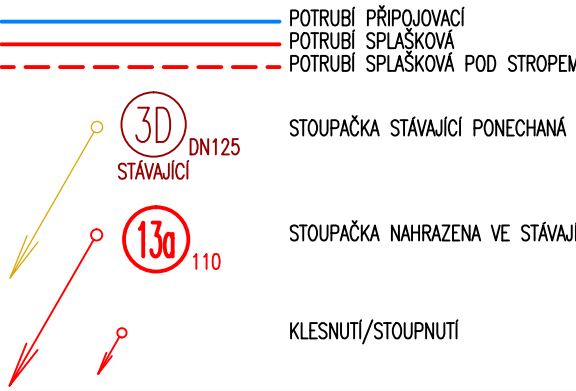
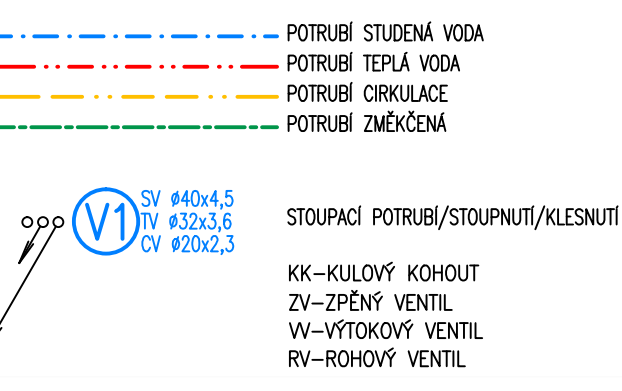


LEGENDA KANALIZACE:



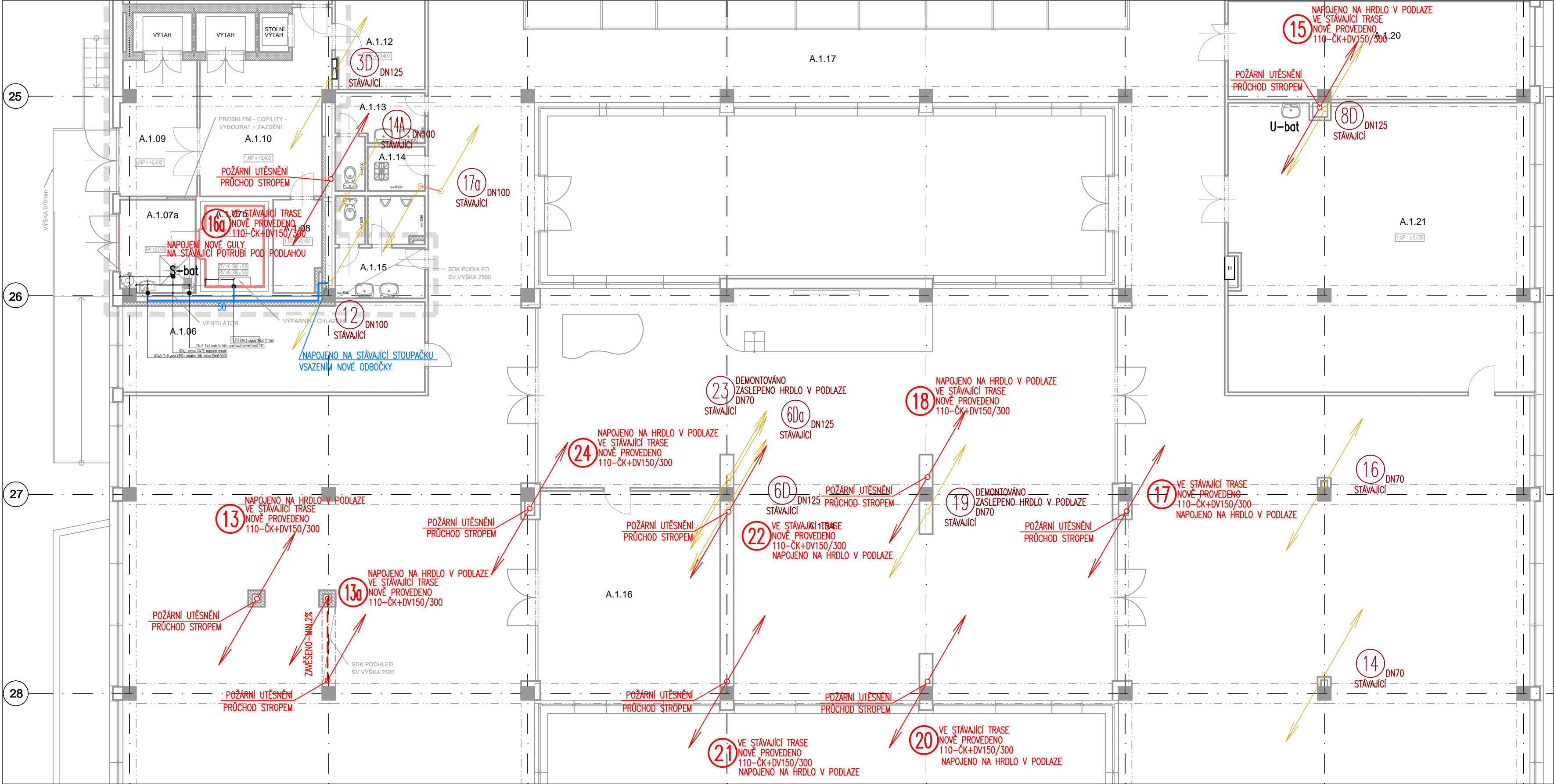
LEGENDA VODOVOD:



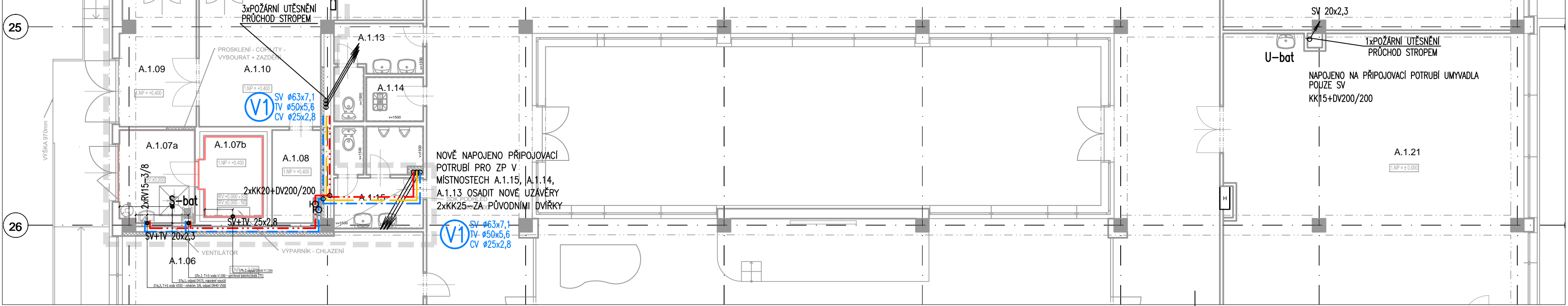
**POZNÁMKA**  
—PŘESNÉ UMÍSTĚNÍ VÝVODŮ VODY A KANALIZACE, PŘÍZDÍVEK A POD. BUDE ŘEŠENO V KOORDINACI S GASTROTECHNOLOGIÍ A PROJEKTANTEM STAVBY/PROFESE PŘI VÝSTAVBĚ.  
—VŠECHNY GASTROZAŘÍZENÍ A ZAŘÍZOVACÍ PŘEDMĚTY BUDOU NAPOJENY NA KANALIZACI PŘES ZÁPACHOVÉ UZÁVĚRY. VPUSTĚ A ZAŘÍZENÍ DODÁVANÉ ČÁSTI GASTRO MUSÍ OBSAHOVAT ZÁPACHOVOU UZÁVĚRU.  
—FINÁLNÍ UMÍSTĚNÍ ARMATUR, ČK A DVIŘEK BUDE KOORDINÁNO S ARCHITEKTEM A GASTROTECHNOLOGIÍ  
—VŠEKÉ PROSTUPY POŽÁRNĚ DĚLÍCÍ KONSTRUKCÍ BUDOU POŽÁRNĚ UTĚŠNĚNY—TYP UTĚŠNĚNÍ MIN. EI45  
—NA NOVÁ ODPADNÍ POTRUBÍ KANALIZACE BUDOU NAPOJENA STÁVAJÍCÍ PŘIPOJOVACÍ POTRUBÍ. NA STOUPAČKÁCH BUDOU VYSAZENY ODBOČKY V PŮVODNÍCH MÍSTECH—NUTNO PROVĚŘIT STAV PŘIPOJOVACÍCH POTRUBÍ S OHLEDEM NA ZÁSAH DO NICH

U ... UMYVADLO  
UM ... UMYVÁTKO  
WC ... KLOZET  
S ... SPRCHA  
S-bat ... SPRCHOVÁ BATERIE  
VL ... VÝLEVKA  
U-bat ... UMYVADOVÁ BATERIE

KANALIZACE



VODOVOD



LEGENDA MÍSTNOSTÍ

ČÍSLO MÍSTN.	NÁZEV MÍSTNOSTI
A.1.01	ZÁDVEŘÍ
A.1.02	SKLAD
A.1.03	NEOBSAZENO
A.1.04	ŠATNY
A.1.05	NEOBSAZENO
A.1.06	DÍLNA
A.1.07a	SKLAD ODPADU
A.1.07b	CHLAZENÝ SKLAD ODPADU
A.1.08	SKLAD DKP
A.1.09	ZÁDVEŘÍ
A.1.10.	CHODBA
A.1.11	STROJOVNÁ VÝTAHU
A.1.12	SKLAD
A.1.13	WC
A.1.14	ÚKLID
A.1.15	WC
A.1.16	GALERIE
A.1.17	CHODBA
A.1.18	ŠATNY
A.1.19	SKLAD CO
A.1.20	ROZVODNA
A.1.21	SBOROVNA
A.1.22	NEOBSAZENO
A.1.23	ŠATNY
A.1.24	NEOBSAZENO
A.1.25	SKLAD
A.1.26	ZÁDVEŘÍ
A.1.27	SKLAD
A.1.28	ZÁDVEŘÍ
A.1.29	SKLAD
A.1.30.1	BYT ŠKOLNÍKA
A.1.31.1	BYT ŠKOLNÍKA
A.1.32	ZÁDVEŘÍ
A.1.33	SKLAD
A.1.34	SPOLEČENSKÁ MÍSTNOST

Stavební projektant

AKCE:  
**Rekonstrukce varny  
v ZŠ Jana Wericha  
Španielova 1111  
Praha 6 - Řepy**

STAVEBNÍK (INVESTOR):  
Městská část Praha 17  
Žalanského č.p. 291/12b,  
163 02 Praha 6 – Řepy

HLAVNÍ INŽENÝR PROJEKTU:  
**Ing. Tomáš Říčař**  
Vondroušova 1207/52  
163 00, PRAHA 17  
Telefon: +420 735 613 127  
Email: rícar@stavebni-projektant.cz

PROJEKTANT:  
**Michal Vinduška**  
Telefon: +420 777 902 206  
Email: vinduskam.zti@gmail.com

VYPRACOVAL:  
Michal Vinduška

NÁZEV VÝKRESU:

**1.NP- KANALIZACE+VODOVOD**  
STUPĚN PROJEKTU: DOKUMENTACE  
PRO PROVEDENÍ STAVBY  
**DPS**

ČÁST:  
ZDRAVOTNÉ TECHNICKÉ INSTALACE  
MĚŘÍTKO: 1:100

DATUM: 03/2020

ČÍSLO VÝKRESU: ČÍSLO PÁŘE:

**D1.4a.11**